



Versión ejecutiva

Informe de Impacto Sostenible 2025

Alimentamos un mejor mañana



Contenido

1



Quiénes somos

▶ Pág. 3

Quiénes somos y cómo actuamos

▶ Pág. 4

Materialidad corporativa

▶ Pág. 6

Ética, transparencia y gobierno corporativo

▶ Pág. 8

Riesgo geopolítico y socioeconómico

▶ Pág. 8

Calidad, seguridad y oportunidad en productos, procesos y manejo de información

▶ Pág. 9

Investigación, desarrollo, tecnología e innovación

▶ Pág. 9

2



Aliados desde el origen

▶ Pág. 10

Aliados por Nuestro Planeta y Cadena de Valor

▶ Pág. 10

Abastecimiento competitivo y responsable

▶ Pág. 10

Protección y conservación de los suelos, ecosistemas naturales y biodiversidad

▶ Pág. 12

Gestión de la Huella de Carbono y soluciones renovables

▶ Pág. 13

Adaptación al Cambio Climático

▶ Pág. 16

Uso y manejo del agua a lo largo de la cadena de valor

▶ Pág. 17

Circularidad y manejo eficiente de los recursos

▶ Pág. 17

3



Potenciamos el talento

▶ Pág. 18

Aliados por Nuestra Gente

▶ Pág. 18

Gente Alianza Team

▶ Pág. 18

Bienestar, salud y equilibrio laboral

▶ Pág. 19

4



Generadores de prosperidad

▶ Pág. 20

Aliados por Nuestras Comunidades

▶ Pág. 20

Desarrollo de comunidades directas e indirectas

▶ Pág. 20

Bienestar y decisiones basadas en nutrición y equilibrio

▶ Pág. 21

Seguridad alimentaria sostenible y competitiva

▶ Pág. 22



Quiénes Somos

En 2025, reafirmamos que el liderazgo es un ejercicio de escucha activa y responsabilidad. Bajo el propósito superior de **Alimentar un Mejor Mañana**, consolidamos nuestra operación en Colombia, México, Chile y Estados Unidos, entendiendo que hacer empresa es, en esencia, fortalecer el tejido social y la competitividad de los países que nos acogen.

Nuestra gestión se basa en la coherencia y la creación de valor compartido, alineada con estándares globales (Agenda 2030 de las Naciones Unidas, OCDE, Pacto Global) bajo los cuales reafirmamos nuestro compromiso con el desarrollo sostenible. Este impacto se materializa en tres pilares de impacto:



Aliados desde el Origen

Fortalecimos los estándares a lo largo de nuestra cadena de valor mediante metas ambiciosas de descarbonización (SBTi), debida diligencia ampliada y agricultura regenerativa, garantizando operaciones libres de deforestación y respetuosas de los derechos humanos.



Potenciamos el Talento

El desarrollo humano es nuestro motor de transformación. Con un 79% de vacantes cubiertas por talento interno y una antigüedad promedio de 7 años, demostramos que nuestra cultura de liderazgo transformador impulsa el crecimiento real de nuestra gente.



Generadores de Prosperidad

A través de la ciencia e innovación, aseguramos un crecimiento rentable. Destacamos la inauguración de nuestra planta en Goldsboro, EE. UU., y nuestra permanencia en el Anuario de Sostenibilidad de S&P Global, hitos que validan nuestra competitividad y excelencia operativa.

Bajo nuestra filosofía **Aliados somos más**, cerramos el año con la convicción de que el liderazgo empresarial colaborativo -que aprende y construye- es la clave para crear sociedades con más oportunidades. Así, seguiremos **Alimentando un Mejor Mañana**.



Luis Alberto Botero B.
Presidente & CEO Alianza Team®

[Ver video +](#)

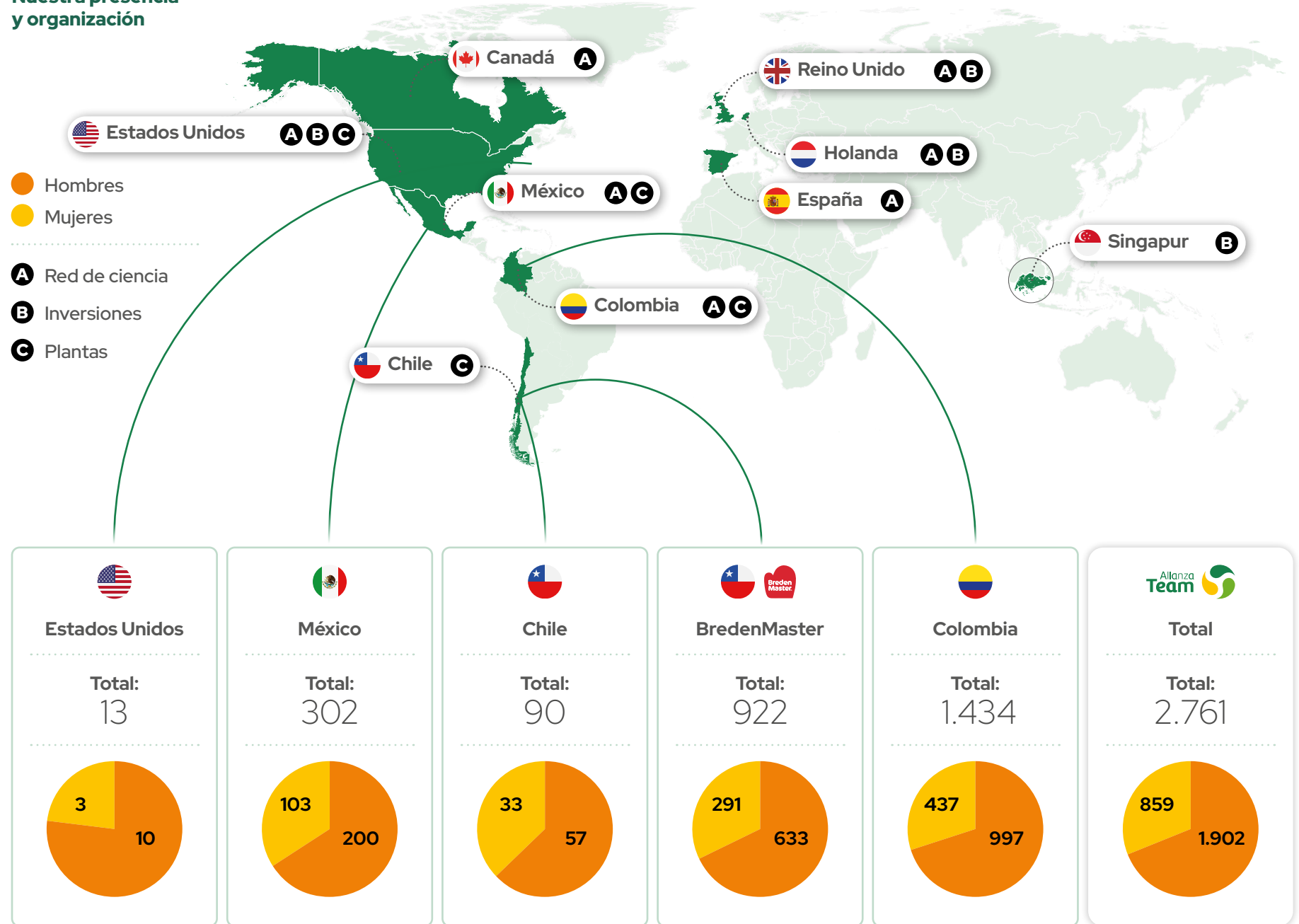
Quiénes somos y cómo actuamos

Alianza Team es una compañía multi-local de origen colombiano con más de 80 años de trayectoria, especializada en la ciencia y aplicación de lípidos para la industria de alimentos y otros sectores. A lo largo de las últimas décadas hemos evolucionado desde un negocio tradicional de aceites y margarinas hacia una organización basada en el conocimiento científico, la innovación tecnológica y el desarrollo de soluciones avanzadas para nuestros clientes.

Actualmente contamos con presencia fabril en Colombia, México, Chile, Estados Unidos y Países Bajos, además de una red global de aliados académicos, científicos y tecnológicos que fortalecen nuestra capacidad de investigación y desarrollo.

Nuestra operación se sustenta en una fuerza laboral diversa que, desde distintos roles, experiencias y geografías, aporta capacidades complementarias al logro de los objetivos del negocio. Cada persona contribuye con un talento único que, en conjunto, fortalece el desempeño de la organización y permite avanzar de manera coherente con nuestro propósito.

Nuestra presencia y organización



Construimos país desde nuestro propósito superior: alimentar un mejor mañana. Lo hacemos potenciando el talento, siendo aliados desde el origen y generando prosperidad. Nos impulsan tres palancas estratégicas que moldean nuestra

visión de largo plazo y orientan nuestro crecimiento: sostenibilidad, innovación y talento. Es este marco de acción el que guía nuestro trabajo, bajo el cual fortalecemos relaciones y generamos impacto a lo largo de toda la cadena de valor.

Marco de Acción



Nuestros cuatro grupos estratégicos de negocios cubren una amplia diversidad de categorías, canales y clientes, entregando soluciones integrales que contribuyen al desarrollo, al bienestar y a la generación de oportunidades de crecimiento en las regiones donde estamos presentes.



Durante 2025 alcanzamos hitos estratégicos que fortalecen nuestra presencia global y nuestro liderazgo en sostenibilidad e innovación. Entre ellos se destaca la inauguración de nuestra planta en Goldsboro, Estados Unidos, un paso decisivo para ampliar nuestra presencia

internacional y acercar nuestras soluciones a nuevos mercados.

Este año también fuimos reconocidos por diversas organizaciones por nuestro compromiso con el desarrollo sostenible. Entre los principales reconocimientos se destacan:



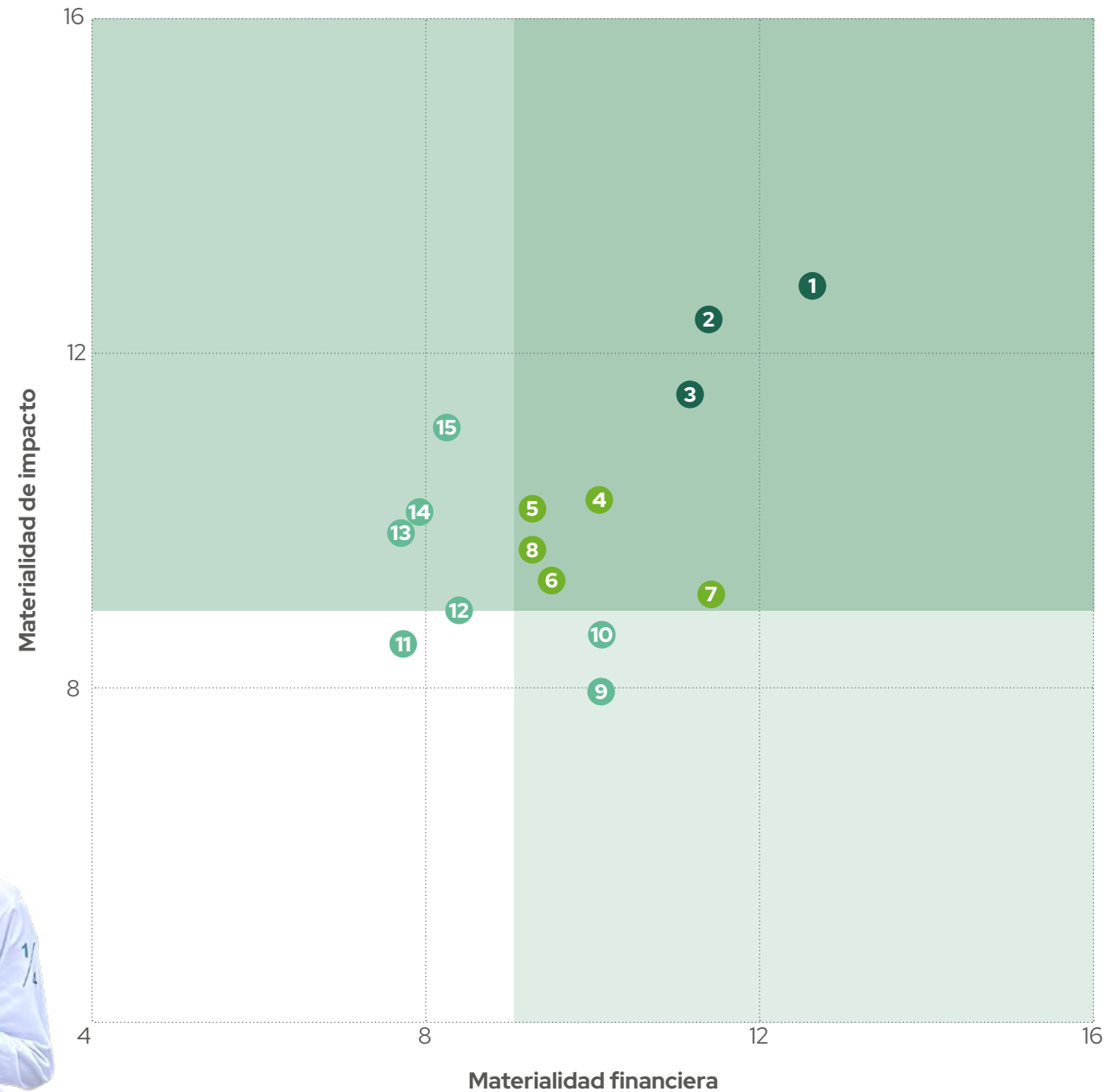


Materialidad corporativa

Nuestro proceso de doble materialidad es una herramienta clave para garantizar que nuestra estrategia esté alineada con las expectativas de nuestros nueve grupos de interés y con las necesidades de los negocios. Iniciando el 2025 finalizamos la revisión y actualización exhaustiva de nuestra materialidad corporativa donde se fortaleció la identificación de riesgos y oportunidades estratégicas, y finalizando el año se identificó el *desarrollo del entorno y las comunidades* como un tema de creciente relevancia para la organización.



Matriz de doble materialidad



- 1 Gestión de huella de carbono y soluciones renovables.
- 2 Abastecimiento competitivo y responsable.
- 3 Uso y manejo del agua a lo largo de la cadena de valor.
- 4 Calidad, seguridad y oportunidad en productos, procesos y manejo de información.
- 5 Satisfacción y experiencias de clientes y consumidores.
- 6 Investigación, desarrollo, tecnología e innovación.
- 7 Riesgo geopolítico y socioeconómico.
- 8 Desarrollo del entorno de las comunidades directas e indirectas.
- 9 Gente Alianza Team.
- 10 Adaptación al cambio climático.
- 11 Bienestar y decisiones basadas en nutrición y equilibrio.
- 12 Ética, transparencia y gobierno corporativo.
- 13 Protección y conservación de los suelos, ecosistemas naturales y biodiversidad.
- 14 Circularidad y manejo de eficiente de los recursos.
- 15 Seguridad alimentaria sostenible y competitiva.

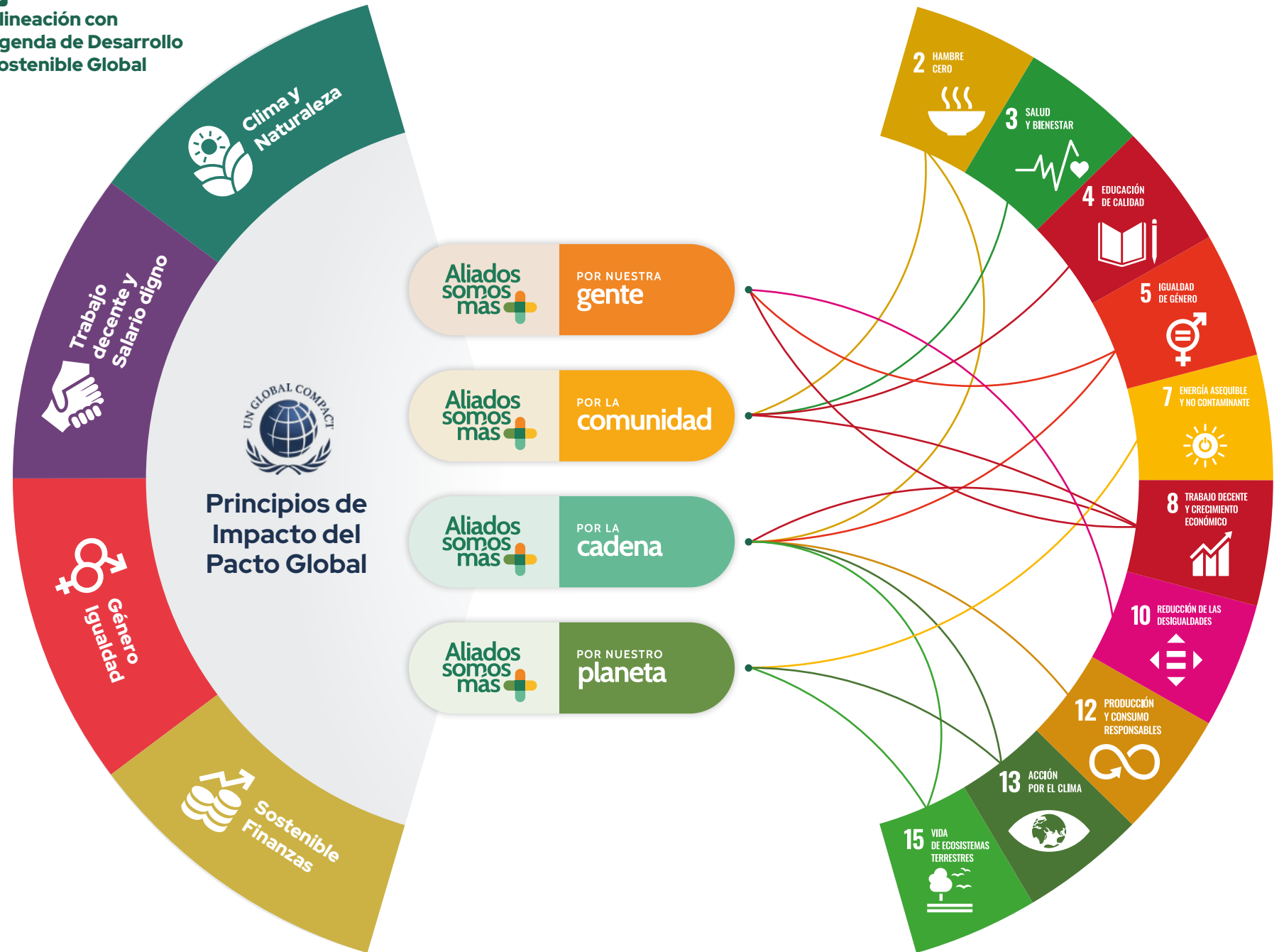


Los temas de doble materialidad orientan la toma de decisiones, la priorización de acciones y la gestión de impactos, riesgos y oportunidades, asegurando el cumplimiento de nuestras Directrices de Política en alineación con la Agenda 2030. A través de este enfoque contribuimos de manera directa a 10 de los 17 Objetivos de Desarrollo Sostenible.

Estructuramos este informe a partir de nuestros tres pilares de impacto, desarrollando los contenidos por cada asunto material. Sin embargo, previo a esta división, a continuación abordamos aquellos asuntos transversales que, por su naturaleza estratégica y de gobierno, no se enmarcan exclusivamente en ninguno de los tres pilares, pero son fundamentales para la sostenibilidad en Alianza Team.



Alineación con Agenda de Desarrollo Sostenible Global





Ética, transparencia y gobierno corporativo

Actuamos con altos estándares de ética, integridad y transparencia, guiados por nuestro propósito superior de *alimentar un mejor mañana*. A través de nuestras **Directrices de Política**, revisadas y actualizadas anualmente, comunicamos de manera clara a nuestros grupos de interés los principios, valores y compromisos que orientan la forma en que desarrollamos nuestros negocios,

bajo un enfoque de estricto cumplimiento ético, transparencia, respeto y promoción de los Derechos Humanos.

Continuamos fortaleciendo nuestro **Marco Corporativo de Debida Diligencia**, orientado a identificar, prevenir y mitigar riesgos ambientales, sociales y de gobernanza tanto en nuestras operaciones como en la cadena de valor.

Este marco se implementa a través de mecanismos como:



Debida diligencia integral en la cadena de suministro de materias primas lípidas priorizadas.



Debida diligencia en derechos humanos.



Programa de Ética y Cumplimiento.



Línea de Integridad, disponible 24/7 y con opción anónima para todos los grupos de interés.



Programa de Prevención de Delitos Ambientales.

Riesgo geopolítico y socioeconómico

La exposición al riesgo de la organización se mantuvo en un nivel moderado durante 2025, reflejando la efectividad del Sistema Integral de Administración de Riesgos en anticipar, mitigar y responder a factores internos, externos e incertidumbres que podrían afectar el desempeño y la continuidad de las operaciones.



Riesgos emergentes

- 1 Exposición cibernética por adopción tecnológica acelerada e incorporación de IA.
- 2 Escasez de recursos críticos por variabilidad climática y presión ASG.
- 3 Disrupciones logísticas y de abastecimiento.
- 4 Cambios geopolíticos y sociales con riesgo para el ambiente de negocios.
- 5 Disminución de demanda por evolución de preferencias del consumidor.

6 Falta de talento clave y técnico para la operación y el negocio.

7 Desajuste entre cambios demográficos y capacidades del negocio.



Oportunidades asociadas

- 1 Acceso a mercados internacionales.
- 2 Eficiencia energética.
- 3 Satisfacción de clientes y consumidores.

Nuestro compromiso con una gestión integral del riesgo fortalece la continuidad operativa, la estabilidad de los ingresos y, en consecuencia, la rentabilidad del negocio. En este contexto, destacamos que, desde 2011, nuestro EBITDA (Base 100) ha crecido 6,76 veces y nuestros ingresos 3,91 veces, reflejando un incremento sostenido en el tiempo.



Calidad, seguridad y oportunidad en productos, procesos y manejo de la información

La calidad, la seguridad y la gestión responsable de la información son pilares fundamentales para garantizar la confianza de nuestros clientes y la continuidad del negocio. Todas nuestras plantas operan bajo estrictos controles operacionales y certificación de inocuidad alimentaria FSSC 22000, mientras que nuestros sistemas de gestión son auditados bajo estándares internacionales como **ISO 9001, ISO 14001 y SMETA**. Asimismo, contamos con certificaciones **RSPO para cadena**

de custodia de palma sostenible, además de **Kosher y Halal**, que refuerzan la trazabilidad, integridad y confiabilidad de nuestros productos.

La **ciberseguridad y la gestión de la información** forman parte integral de nuestro enfoque de calidad y gestión de riesgos. A través de procedimientos estructurados para la detección, reporte y gestión de incidentes de seguridad de la información, garantizamos la protección de los datos y la continuidad operativa. Como resultado de estos controles, **durante 2025 no se registraron incidentes ni brechas de seguridad de la información**, evidenciando la efectividad de nuestros controles y prácticas.



Investigación, desarrollo, tecnología e innovación

La innovación constituye una de las principales ventajas competitivas de Alianza Team. Nuestro ecosistema de innovación combina capacidades internas de investigación y desarrollo con plataformas de colaboración abierta que nos permiten conectar con startups, universidades y centros de investigación.

Durante 2025:

La inversión en proyectos de I+D+i alcanzó el **6,1% de las ventas**.

El gasto en innovación creció **354% frente a 2024**, impulsado por la puesta en marcha de la operación en Estados Unidos.

Contamos con **48 patentes** concedidas y 26 solicitudes en trámite.

Este ecosistema se fortalece mediante iniciativas como **albora**, nuestra plataforma de innovación abierta, y **Challenge Camp**, un programa que conecta a estudiantes universitarios con desafíos reales del negocio.

Entre los resultados más relevantes del año se destacan:

- 1 Más de **100 estudiantes** participaron en Challenge Camp abordando 5 desafíos estratégicos.
- 2 **4 startups** y **2 fondos** de inversión apoyados a través de albora.
- 3 COP \$88 millones invertidos en el programa interno **ReINNventar**.
- 4 **COP \$1.129 millones en ahorros** generados por iniciativas del programa.
- 5 **COP \$500 millones** capitalizados en proyectos de innovación.
- 6 32 colaboradores formados en **analítica avanzada y automatización**.
- 7 Reconocimiento de **Forbes Colombia** a María Paula Ríos, Vicepresidenta de Innovación y Transformación Digital, al ser incluida en el **Top 25 de CIOs 2025**, destacando el liderazgo y la visión que impulsan nuestra innovación con propósito.



Aliados desde el origen

Aliados por nuestro planeta y cadena de valor

Sabemos que *alimentar un mejor mañana* implica asumir la responsabilidad sobre nuestro impacto en el planeta y sobre cada eslabón de nuestra cadena de valor. Un país sólido se construye desde sus raíces, y por eso entendemos que el desarrollo comienza en el origen: en el campo, en el origen de la cadena, en los territorios donde se cultivan las materias primas agrícolas que utilizamos para nuestras soluciones. Ser *aliados desde el origen* significa trabajar de la mano con nuestros proveedores directos e indirectos, y con todos los actores que hacen posible nuestra operación.

Abastecimiento competitivo y responsable

El desarrollo sostenible de nuestra cadena de valor es un componente esencial de nuestra estrategia corporativa. A través de nuestra **Estrategia de Abastecimiento Responsable**, trabajamos junto a proveedores y aliados para fortalecer prácticas productivas, promover el respeto por los derechos humanos y garantizar altos estándares de trazabilidad entre otros.

1 Sistema de Monitoreo y Verificación: Apalancado en el Marco de Debida Diligencia Corporativo, diseñamos un sistema a la medida de nuestra operación, asegurando que las materias primas priorizadas cumplan con los más altos estándares normativos globales y legales (Forest Positive Coalition del Consumer Goods Forum, marco de trazabilidad GS1¹, y EUDR) entre otros, permitiendo una vigilancia constante del origen y la mitigación proactiva de riesgos de deforestación. Contamos con el acompañamiento de asesores globales expertos como *Earthworm Foundation*, *Proforest* y *Peterson Solutions*.

¹ El sistema GS1 es un conjunto de estándares de identificación y comunicación que permiten a cualquier empresa en cualquier sector identificar bienes, servicios, activos y localizaciones y realizar intercambio de documentos de manera electrónica.



Sistema de monitoreo y verificación de cadenas de materias primas priorizadas



2 Gestión de Proveedores: Más allá del cumplimiento normativo, impulsamos la resiliencia de nuestra cadena mediante el **fortalecimiento de capacidades** bajo una lógica de transformación. A través de planes de acción personalizados, acompañamos a nuestros aliados en su evolución hacia operaciones más transparentes, responsables y competitivas. Hemos evaluado 291 proveedores en los últimos años bajo el programa ASG para la cadena de valor con la herramienta Mide lo Que Importa de Sistema B, donde el 65% obtuvieron un resultado por encima de los 50 puntos mínimos esperados.

Durante 2025:

100%
de los proveedores de palma y soya fueron cubiertos por procesos de debida diligencia.

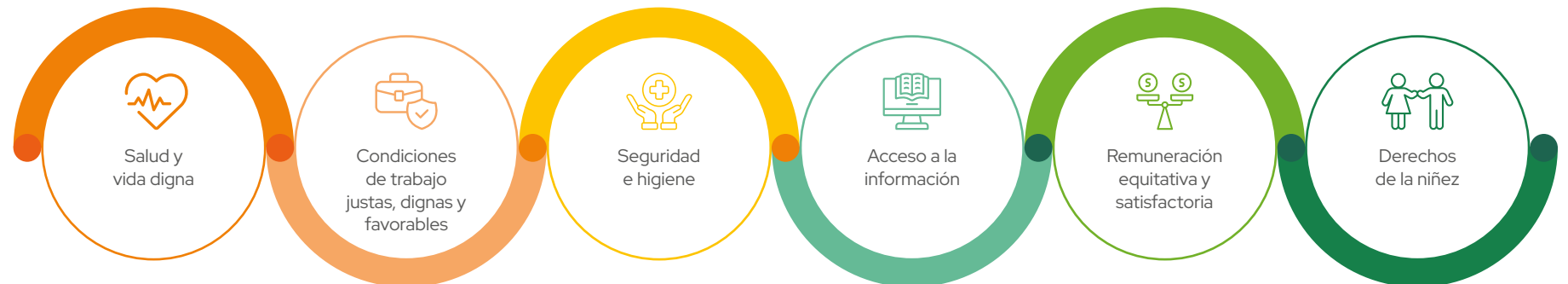
100%
de las alertas sociales y ambientales fueron gestionadas mediante planes de acción.

100%
de nuestras refinerías y proveedores de palma cuentan con planes de acción en derechos humanos bajo aquellos priorizados.



Derechos humanos priorizados

3 Desarrollo desde el Origen: Generamos impacto positivo en los territorios mediante nuestro **Marco de Agricultura Regenerativa**. Esta hoja de ruta prioriza los derechos humanos y el empoderamiento del pequeño productor, con un enfoque especial en equidad de género y el bienestar de las comunidades locales.





Trazabilidad y cero deforestación

Continuamos fortaleciendo nuestra gobernanza para garantizar cadenas de suministro libres de deforestación.

Palma

100%
de la cadena monitoreada satelitalmente con **Starling**

100%
de la cadena evaluada bajo metodología NDPE - IRF con verificación externa

100%
trazabilidad a extractora

99%
trazabilidad a plantación

98%
del volumen libre de deforestación y conversión (DCF)

- Colombia:** 97%
- México:** 99%
- Chile:** 98%

Soya

100%
trazabilidad a molino

100%
trazabilidad a país de origen

97%
el frijol comprado en Colombia proviene de zonas de bajo riesgo de deforestación

Porcentajes provenientes de zonas de bajo riesgo de deforestación:

- Colombia:** 55,34 %
- México:** 100%
- Chile:** 67%

Girasol y canola

100% trazabilidad a país de origen

Protección y conservación de los suelos, ecosistemas naturales y biodiversidad

Continuamos implementando nuestro **Marco de Agricultura Regenerativa** orientado a fortalecer la resiliencia de los sistemas productivos, mejorar la biodiversidad y apoyar los medios de vida de los productores.

Durante 2025:

68%
el suministro de aceite de palma estuvo vinculado a iniciativas de agricultura regenerativa.

150
palmicultores de pequeña y mediana escala fueron capacitados.

26.262
hectáreas fueron identificadas bajo prácticas regenerativas.

Se logró una reducción del **11,1%** de emisiones frente a la línea base.



Marco corporativo de agricultura regenerativa



Se registró una mejora de **2 puntos** en el índice de biodiversidad.

Paralelamente, apoyamos la certificación RSPO para pequeños productores independientes, beneficiando a 40 productores (48% mujeres) y cubriendo 597 hectáreas de palma, promoviendo buenas prácticas productivas, respeto por los derechos humanos y la conservación del entorno. Además, a través de la Escuela de Aliados, fortalecimos el liderazgo y la participación económica de 93 mujeres de comunidades vinculadas a nuestra cadena de suministro.



Gestión de la huella de carbono y soluciones renovables

Entendemos que *alimentar un mejor mañana* exige una acción climática contundente y responsable en la cual nos estamos haciendo cargo de nuestros impactos y oportunidades. La descarbonización como eje central que asegura nuestra competitividad, resiliencia y capacidad de generar valor compartido en un contexto global desafiante. Durante 2025 consolidamos nuestro **Plan Corporativo de Descarbonización**, alineado con la iniciativa **Science Based Targets (SBTi)** y con el objetivo de contribuir a limitar el calentamiento global a **1,5°C**.

Nuestras metas al 2032 incluyen:

Adquisición del **100% de energía eléctrica** renovable en nuestras operaciones propias.

Reducción del **51,55% de las emisiones** absolutas de Alcance 1 y 2*.

Reducción del **36,4% de emisiones** relacionadas con bosques, uso del suelo y agricultura*. (FLAG).

Reducción del **30% de emisiones** indirectas energéticas e industriales*.

Durante el año, implementamos iniciativas que nos permitieron alcanzar los siguientes hitos:

- 1 Desarrollamos el **Carbon Index Calculator (CIC)**, una herramienta con inteligencia artificial para optimizar la huella de carbono de producto de nuestras soluciones.
- 2 123 productos tuvieron medición de huella de carbono y consumo de agua.
- 3 10 SKU estratégicos fueron verificados por tercera parte.

* En proceso de validación por SBTi.

Sumado a lo anterior, impulsamos la descarbonización mediante un esquema de incentivos multinivel alineado con nuestras metas SBTi como compensación variable para ciertos cargos, Reconocimiento al liderazgo de Champions de la descarbonización y voluntarios Verde de Corazón y Escuela de Aliados con proveedores con fortalecimiento y transferencia de conocimiento.

Aunque nuestra estrategia no incluye la compensación, promovemos iniciativas de siembra, que contribuyen a la captura de carbono y al fortalecimiento de los ecosistemas, conectividad ecológica y recuperación de coberturas vegetales en nuestras áreas de influencia:

390
árboles nativos sembrados en Bogotá y Buga.

1.950
plántulas de mangle sembradas en la Ciénaga de Mallorquín, Barranquilla, desde 2022.





Consumo de energía

La transición hacia una operación más eficiente y baja en carbono continuó avanzando durante 2025. Como resultado de las iniciativas implementadas en nuestras operaciones resaltamos:



6,24%

de reducción del consumo energético absoluto frente a línea base 2019.

Así, avanzamos en la sustitución progresiva de fuentes energéticas mediante la compra de **energía eléctrica renovable certificada a través de certificados I-REC.**



Alcanzando

85,7%

de electricidad renovable a nivel corporativo.

Huella de carbono alcance 1 y 2

Cerramos el año con un incremento del 7% en las emisiones consolidadas de Alcance 1 y 2 frente a la línea base 2022. Las emisiones alcance 1 se concentran principalmente en el uso de combustibles fósiles y refrigerantes en las operaciones intensivas en frío industrial de BredenMaster. Para abordar este desafío, la organización continúa avanzando en la modernización de sistemas de refrigeración, renovación de calderas y mejoras en eficiencia térmica.



Reducción dell

71%

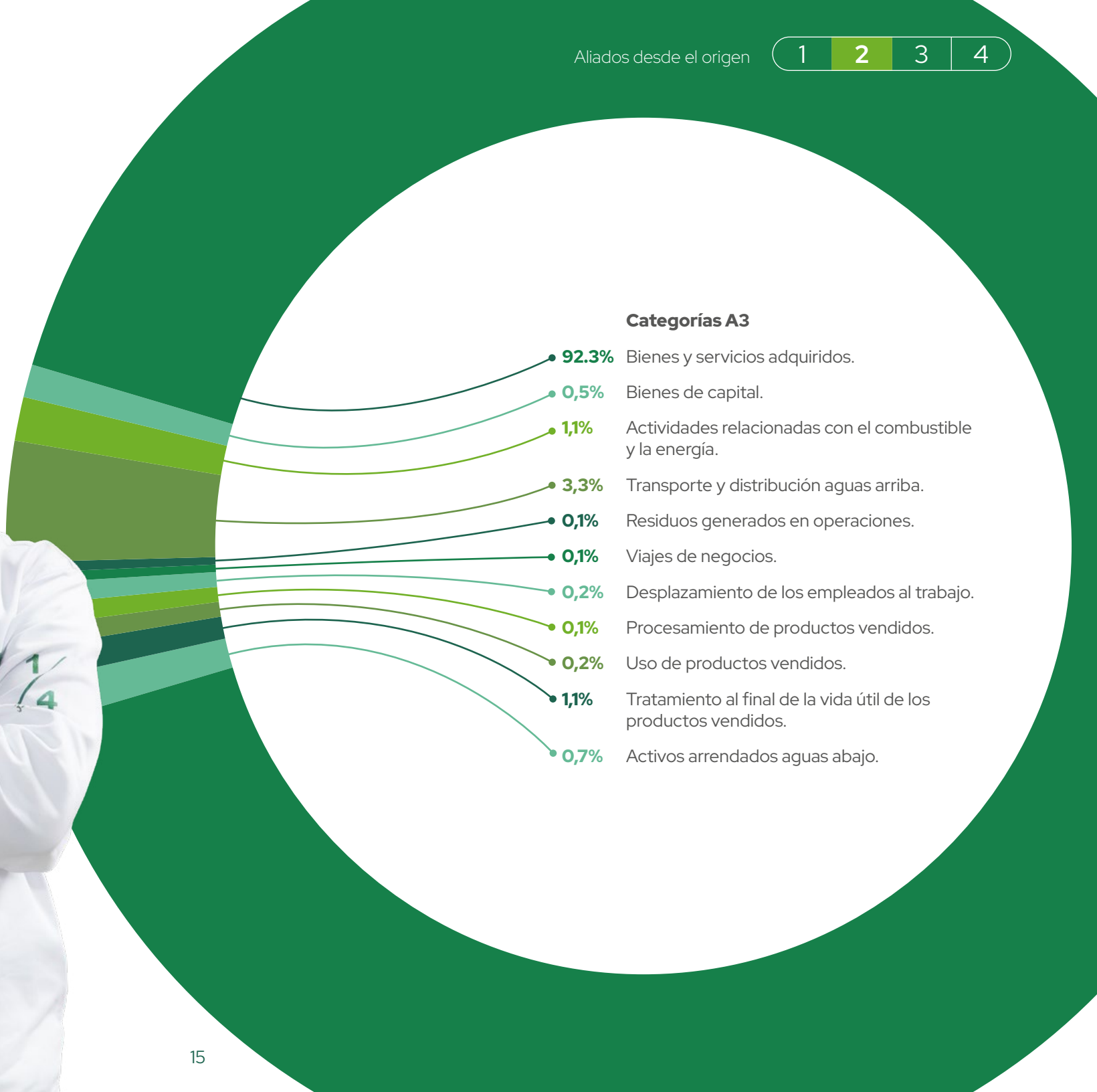
de las emisiones alcance 2 Market Based frente a la línea base 2022 gracias al uso de energía renovable certificada.





Huella de carbono alcance 3

Las emisiones alcance 3 se concentraron en la categoría de bienes y servicios adquiridos (92,3%), seguida por transporte y distribución aguas arriba (3,3%).



Categorías A3

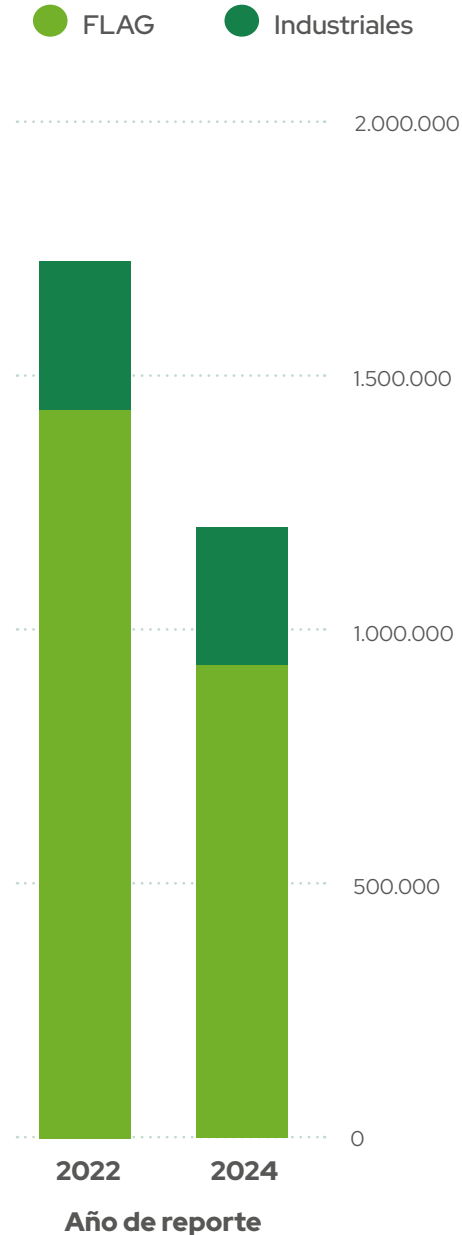
- 92,3% Bienes y servicios adquiridos.
- 0,5% Bienes de capital.
- 1,1% Actividades relacionadas con el combustible y la energía.
- 3,3% Transporte y distribución aguas arriba.
- 0,1% Residuos generados en operaciones.
- 0,1% Viajes de negocios.
- 0,2% Desplazamiento de los empleados al trabajo.
- 0,1% Procesamiento de productos vendidos.
- 0,2% Uso de productos vendidos.
- 1,1% Tratamiento al final de la vida útil de los productos vendidos.
- 0,7% Activos arrendados aguas abajo.



Gestión de emisiones FLAG: Más del 80% de las emisiones alcance 3 proviene del uso y cambio de uso del suelo (LUC), concentradas el suministro de aceite palma (≈20%) y soya (≈66%). Para gestionar estas emisiones, nos enfocamos en nuestro compromiso de cero deforestación en palma y soya y en la implementación del marco de agricultura regenerativa, en este periodo hemos avanzando en iniciativas que nos han permitido alcanzar una reducción estimada del 30%.

Gestión de emisiones industriales (No-FLAG): Por otro lado las emisiones industriales están concentradas en la fase de producción de materias primas, ingredientes, empaques y en la logística para las que hemos reducido aproximadamente un 6% desde la línea base 2022.

Segregación emisiones alcance 3



Adaptación al cambio climático

El cambio climático representa oportunidades y riesgos con potencial impacto sobre la organización, por lo que integramos su gestión en el SIAR. En México y Chile, el estrés hídrico se identifica como el principal riesgo físico, mientras que en Colombia el calor extremo resulta el más relevante. De cara a los riesgos de transición, los más relevantes son los mecanismos de precio al carbono, nuevos requerimientos de mercado y la adopción tecnológica baja en emisiones.

Identificamos oportunidades para convertir nuestra resiliencia en una ventaja competitiva, como el desarrollo de productos de menor huella de carbono, el acceso a financiamiento sostenible y las alianzas estratégicas para la adaptación. A nivel financiero, los mayores impactos potenciales proyectados derivan del aumento en los costos del carbono y de posibles cortes de operación por escasez de agua en regiones clave como México y Chile a largo plazo. Para gestionar estos impactos implementamos controles y planes de acción, e identificamos oportunidades estratégicas, como las inversiones en eficiencia hídrica y la agricultura regenerativa.





Uso y manejo del agua a lo largo de la cadena de valor

Registramos una **reducción del consumo de agua del 26,4% con respecto al año anterior.**

Uno de los avances más relevantes fue el fortalecimiento de los sistemas de recirculación y reutilización, que permitieron alcanzar el **22% de recirculación de agua utilizada en procesos**, superando anticipadamente el objetivo corporativo planteado para 2030. Además, registramos un progreso del 29% en nuestra meta de reducción del 15% en la intensidad de extracción de agua.



Circularidad y manejo eficiente de los recursos



Hitos estratégicos del compromiso corporativo de empaques



Reducir

Finalizamos el Plan de Aligeramiento en Colombia obteniendo un beneficio anual aproximado de COP \$385 millones.



Repensar

Dimos cumplimiento a la meta de evaluar el 100% de nuestros empaques para identificar oportunidades de mejora.



Responsabilizarse

Participamos en cuatro colectivos posconsumo: uno en Colombia y tres en Chile para garantizar que los materiales sean efectivamente reciclados y reintegrados a un ciclo productivo.

Continuamos avanzando en la optimización del uso de materiales en empaques. Como resultado de iniciativas de aligeramiento y rediseño de envases, logrando una **reducción del 7%** en el consumo total de materiales de empaque frente a 2024, equivalente a 1.070

toneladas menos de materiales utilizados. Las reducciones más significativas se registraron en fibras de madera y papel (-9,1%), vidrio (-26,7%) y plástico (-2,7%), asociadas principalmente a iniciativas de optimización de empaques y mejoras logísticas.

A través del programa **Manos Verdes**, fortalecimos la recolección de aceite de cocina usado (ACU) y de otros residuos grasos para su aprovechamiento como insumo para la producción de biodiésel con los siguientes resultados:

- 1 **720 puntos** de recolección de ACU en tiendas D1.
- 2 **5.500 establecimientos** HORECA vinculados.
- 3 **750,48 toneladas** de ACU recolectadas.
- 4 **2.433 tonCO₂e** evitadas.
- 5 **750.000 litros** de agua salvados.

Con respecto a la gestión integral de residuos, durante 2025 logramos una **reducción del 7,88% en la generación total de residuos**, equivalente a **1.374 toneladas menos que el año anterior**. En total, la organización generó 14.160 toneladas de residuos, de las cuales 89,82 toneladas corresponden a residuos peligrosos y 14.069,94 toneladas a residuos no peligrosos.



Potenciamos el talento

Aliados por Nuestra Gente

Nuestra filosofía de *aliados somos más* reconoce que el verdadero impulsor del crecimiento es Nuestra Gente. Construimos país fortaleciendo a quienes lo impulsan con su trabajo día a día. Generamos empleo formal, estable y de calidad, promovemos el crecimiento del talento en las regiones donde operamos y formamos a nuestros colaboradores en capacidades técnicas y humanas clave para el futuro.

Gente Alianza Team

A través de programas de formación, desarrollo de liderazgo y planes de carrera, fortalecemos las competencias de nuestros colaboradores y su capacidad para enfrentar los desafíos del entorno, convirtiendo al talento en una palanca de crecimiento de los negocios.

Durante 2025 destacamos los siguientes resultados:

- 1 **345** colaboradores promovidos, fortaleciendo el pipeline de talento.
- 2 **2.002** colaboradores con Plan de Desarrollo Individual (PDI) aprobado.
- 3 **27.762** horas de capacitación impartidas a nivel corporativo.
- 4 **10,1** horas promedio de formación por colaborador.
- 5 **654** líderes fortalecidos a través de la Escuela de Liderazgo desde 2019.
- 6 **185** líderes culminaron el cuarto nivel de formación durante 2025.

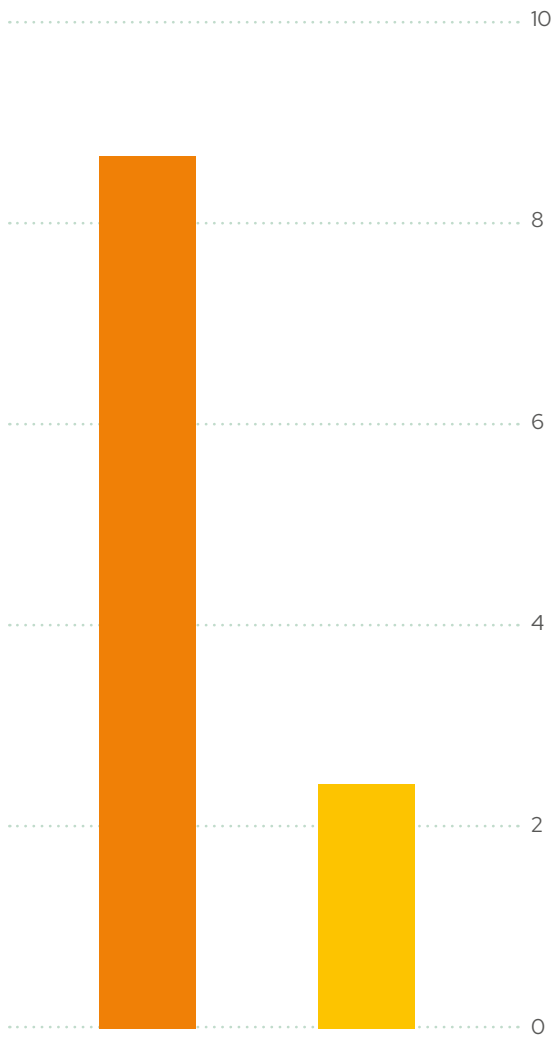
La efectividad de estas iniciativas se refleja en una tasa de cobertura del 79% de las vacantes con talento interno y del 78% en las convocatorias para cargos clave. Bajo este enfoque para la movilidad de nuestro talento, fijamos un rango de rotación saludable en el cual nos mantuvimos nuevamente este año.





Accidentalidad

● LTIFR ● Ausentismo



LTIFR: Tasa de Frecuencia de Lesiones con Tiempo Perdido

Bienestar, salud y equilibrio laboral

A través de nuestro **Sistema de Gestión de Seguridad y Salud en el Trabajo (SGSST)** y del programa **Salud+**, promovemos una cultura preventiva orientada a proteger la salud física, mental y emocional de nuestros equipos. Este programa adopta un enfoque **360°**, que integra tres dimensiones –**Mente Sana, Ambiente Laboral Sano y Cuerpo Sano**– para fomentar decisiones conscientes, prácticas de autocuidado y entornos de trabajo seguros y saludables.

Durante 2025 alcanzamos avances significativos:

- 1 **12,2%** de reducción en la tasa de accidentalidad corporativa.
- 2 **18%** de reducción en accidentes laborales.

Más allá de las cifras, estos avances se construyen desde la participación activa de nuestra gente. Iniciativas como:

Acompañándote+, que brindó orientación psicosocial a 1.952 personas, y la creación de la Sala Armonía en la planta de Bogotá, un espacio dedicado al acompañamiento psicológico y a la autorregulación emocional.

[Video Sala Armonía +](#)



Continuamos con *Ambientes 360°* enfocado en la identificación temprana y gestión de peligros y riesgos laborales, complementado con la estrategia "Pare, Piense y Actúe" -incluyendo los "Cafés de la Seguridad".

En el componente de promoción de la salud, realizamos **178 valoraciones multidimensionales de bienestar** (física, nutricional y psicológica), permitiendo diseñar planes personalizados de acompañamiento para fortalecer hábitos saludables.

Nuestro enfoque de compensación se basa en garantizar condiciones laborales justas y competitivas, asegurando que todos los colaboradores reciban ingresos superiores al salario mínimo legal en los países donde operamos. Durante 2025 invertimos **COP \$3.878 millones en beneficios sociales**, beneficiando a **2.270 personas** a través de programas de apoyo en:



Educación:

COP \$602.513.549



Salud:

COP \$2.062.045.605



Vivienda:

COP \$1.213.482.804



Generadores de prosperidad

Aliados por Nuestras Comunidades

Entendemos que la prosperidad se construye cuando el crecimiento se comparte. Por ello, convertimos el desempeño de nuestro negocio en oportunidades de desarrollo económico y social para nuestros grupos de interés, especialmente para las comunidades donde operamos. Este enfoque busca fortalecer capacidades locales, promover la generación de empleo y contribuir al bienestar.

Desarrollo del entorno de las comunidades directas e indirectas

Fortalecimos nuestro modelo de intervención social, estructurado en **tres círculos de valor social: educación, empleabilidad y emprendimiento**, consolidando los impactos alcanzados desde 2022.



Empleabilidad

94 empleos generados para jóvenes vulnerables.

+60 mujeres con empleo estable gracias a la formación adquirida.

Emprendimientos

+200 emprendimientos apoyados.

+COP \$2.200 millones en ingresos para la población en eventos y ferias.

Educación

180 jóvenes formados en técnicas en el SENA.

298 mujeres capacitadas en marketing, finanzas, BPM, cocina.

750 NNA formados en nutrición, bienestar, proyecto de vida.

+2.300 personas de la comunidad capacitadas en educación ambiental.



Durante el año, nuestro trabajo en estos tres frentes nos permitió alcanzar los siguientes logros:

- 1 Apoyamos a **30 jóvenes** para acceder a formación técnica y capacitamos a **76 personas** pertenecientes a hogares vulnerables.
- 2 Fortalecimos **63 emprendimientos** mediante actividades de formación, integrándolos a cadenas de valor formales.
- 3 Facilitamos la vinculación laboral de **22 jóvenes** que finalizaron su educación técnica.
- 4 Fuimos reconocidos con el premio **Dejando Huella 2025** del Foro de Presidentes por nuestra vitrina gastronómica Sabor Bajero.
- 3 Estimamos una tasa de **retorno social de 1:3,1** para las iniciativas de educación y empleabilidad dirigidas a **jóvenes y de 1:7,07** para las acciones de fortalecimiento de emprendimientos.

Bienestar y decisiones basadas en nutrición y equilibrio

En línea con nuestro propósito de **alimentar un mejor mañana**, promovemos decisiones informadas frente a los desafíos de nutrición y salud a partir de evidencia científica. Desde 2018 impulsamos el **Estudio Colombiano de Perfiles Nutricionales (COPEN)**, desarrollado junto con la **Universidad de los Andes** y el **Centro Nacional de Consultoría**, que analiza los hábitos de consumo y el perfil nutricional de la población adulta urbana en Colombia. Los resultados evidencian **ingestas calóricas superiores a las recomendadas, alto consumo de grasas saturadas y sodio, y deficiencias en nutrientes clave como vitamina D y Omega-3**, información que orienta nuestras decisiones de innovación y desarrollo de producto.

Con base en estos hallazgos, desde 2019 hemos implementado acciones para mejorar el perfil nutricional de nuestras soluciones:

148

productos lanzados bajo criterios de nutrición y salud.

37

nuevas soluciones con menor contenido de grasas saturadas para clientes industriales.

Eliminación de TBHQ, reducción de grasas trans y eliminación de aceites parcialmente hidrogenados en margarinas de Bakery y HORECA en Colombia y México.

Fortificación de harina de trigo con vitamina D3 en BredenMaster.

Programas de educación nutricional que alcanzaron más de **2.700 profesionales** de la salud y **12.600 consumidores** y colaboradores.





Seguridad alimentaria sostenible y competitiva

Entendemos la seguridad alimentaria como un concepto multidimensional que, según la FAO, abarca la disponibilidad, el acceso y el uso adecuado de los alimentos. Desde nuestro conocimiento técnico y capacidades operativas, contribuimos a fortalecer sistemas alimentarios más eficientes, seguros y resilientes.

Durante 2025 avanzamos en la reducción de pérdidas a lo largo de nuestras operaciones mediante herramientas tecnológicas, análisis de causas raíz y el fortalecimiento de la gestión de devoluciones, logrando una **reducción del 9,3% en la pérdida y desperdicio de alimentos**. De manera complementaria, canalizamos **91.473 toneladas de alimentos a donación** por medio de nuestra alianza con la Asociación de Bancos de Alimentos de Colombia (ABACO), beneficiando a **1.413.230 personas**, contribuyendo al acceso a alimentos para poblaciones en situación de vulnerabilidad.





www.alianzateam.com